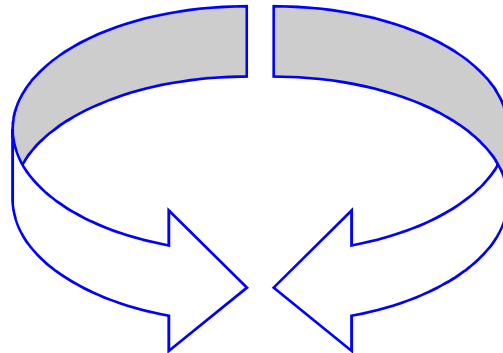


Förderverein Kant-Gymnasium



Mitgliederversammlung 2011

Tagesordnung

1. Begrüßung
2. Geschäftsberichte
 - a. Vorsitzender und Projektleiter
 - b. Schatzmeister
3. Entlastung des Vorstandes
4. Vereinsjahr 2011
5. Anträge und Verschiedenes



1. Begrüßung



2. Geschäftsberichte

Vorsitzender und Projektleiter

Übersicht

- Förderung der Ganztagesbetreuung
- Sonstige Fördermaßnahmen
- Unternehmerische Verantwortung für die KANTine
- Vereinsverwaltung

Förderung der Ganztagesbetreuung (Frau Reinhardt)

- Kurzer Überblick zum Angebot
- Budgetverwaltung

Förderverein Kant-Gymnasium Weil am Rhein e.V.

Projektname	Projektleiter/ Jugendbegleiter	schulischer Ansprechpartner	Anzahl Wo-Std.	Zielgruppe
Basketball-AG	Herr Mayer	Herr Mayer	2	Kl. 5 - 8
Big-Band	Christian Geugelin (KS1)	Herr Fischer	2	Kl. 5 - 13
Chemie-AG	Stefan Hein (KS1)	Frau Dr. Röckel-Stäbler	2	Kl. 11 - 13
Chinesisch	Frau Rotzler	Frau Brobeil	2	Kl. 10 - 13
Cello-Orchester	Florian Stährfeld (9e)	Frau Hüffmann	1	Kl. 5 - 13
Crazy Chorus	Frau Böttcher	Frau Weismann	2	Kl. 5 - 6
Diabolo-AG	Jonathan Balssdörfer (8c)	Frau Brobeil	1	Kl. 5 - 13
Englisches Theater	Selina Thomann (KS1)	Frau Kremer-Müllerschön Frau Schneider	2	Kl. 10 - 13
Fußball-AG	Herr Wissler	Frau Brobeil	2	Kl. 5 - 7
Geschichts-AG	Anna Kandziora (10e)	Frau Dr. Kraft	1	Kl. 10 - 13
Gospelchor	Frau Böttcher	Frau Weismann	2	Kl. 7 - 13
Hausaufgaben-Betreuung	34 Schülerinnen und 22 Schüler der Jahrgangsstufen 10 u. KS1	Frau Mück	8	Kl. 5 - 7
Judo-AG	Larissa Kaltenbach (10c)	Frau Weihberger	1	Kl. 5 - 13
Kantine-AG	Frau Dobrinski Frau Maier Frau Volk 9 Schülerinnen (Kl. 7-10) 1 Schüler (Kl. 7)	Frau Laue Frau Reinhardt	12	Kl. 5 - 13
Lernmittelbücherei	Christian Frei (KS1) Sebastian Müller (KS1)	Herr Böhm Herr Vehmann	gr. Pause +++	Kl. 5 - 13
Nia	Frau Girps	Frau Reinhardt	1	Kl. 5 - 13
Pen-Spinning-AG	Marcel Dannenfeld (13) Peter Zambach (13)	Frau Brobeil	2	Kl. 5 - 13
Planung und Koordination	Frau Ch. Zähringer Frau I. Zähringer	Frau Reinhardt	19	Kl. 5 - 13
Provokant	Paul Moser (KS1) Franziska Kästner (KS1)	Herr Dr. Mühl Frau Mehlhorn	1 + freie Arbeit	Kl. 5 - 13
Robotik-AG / Physik-AG	Lorenz Eberhardt (KS1)	Herr Koch	2	Kl. 8 - 13
Schülerbibelkreis	Katharina Mayer (10e)	Herr Vehmann	große Pause	Kl. 5 - 13
Schulbücherei	Frau Ch. Zähringer Frau I. Zähringer	Herr Schulze	20	Kl. 5 - 13
Streichorchester	Frau Böttcher	Frau Brobeil	2	Kl. 5 - 13
Streitschlichter	Inan Ezer (KS1)	Frau Hirche	2	Kl. 5 - 11
Tanz-AG	Vanessa Jung-Loddenkemper (KS1)	Frau Brobeil	1	Kl. 8 - 10
Theater für Mittel- und Oberstufe	Katharina Kreiter (KS1)	Herr Schmidt	1	Kl. 8 - 12
Unterstufentheater	Isabella Leitherer (7a) Lena Ramos (7a) Elisa Zelmer (7a) Annika Schmitt (7a)	Frau Böllinger Frau Salazar	2	Kl. 5 - 7
Volleyball	Svenja Hemmer (KS1)	Herr Siller	1	Kl. 10 - 13
Zehn-Finger-Kurs	Frau Gresslin	Herr Nopper	10 Std./Gr.	Kl. 5

Schülerbücherei seit 1997 (Frau Zähringer)

- Arbeitsraum für Schüler
- Ausleihe – ca. 20 000 Medien stehen zur Verfügung
- Hilfe bei Recherchen
- Besuche von Klassen mit Übungen
- Kopierer
- Software-Umstellung !

Hausaufgabenbetreuung (Frau Mück)

- Nachfrage und Umfang des Angebotes

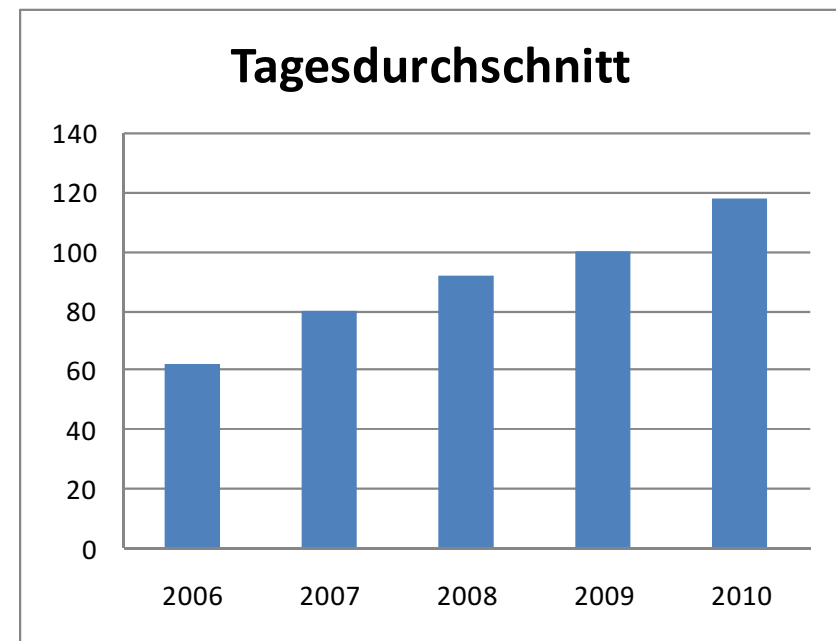
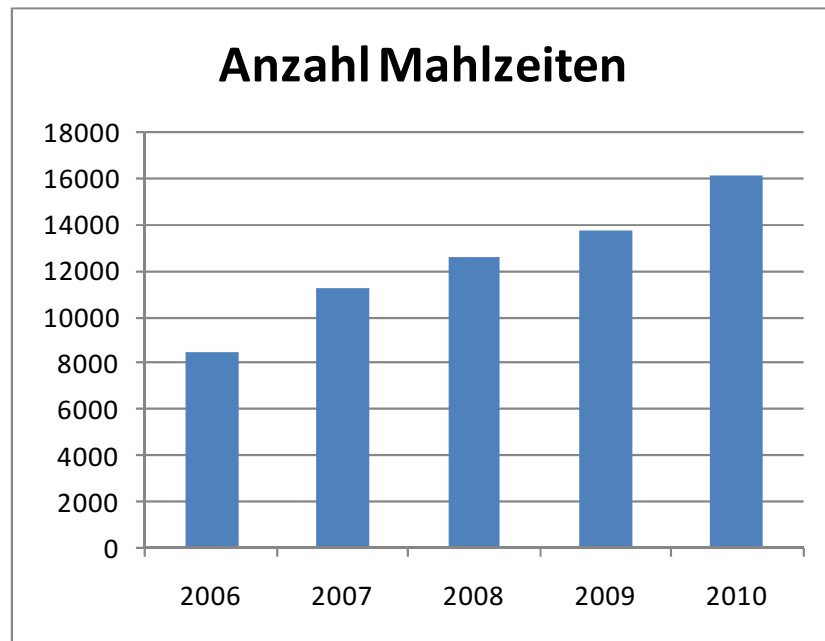
Sonstige Fördermassnahmen

- Entscheid auf Antrag durch den Vorstand
- Budget für „Kleinbeträge“ bei Frau Reinhardt

- Schulzeitung
- Schreibmaschinenkurs für Fünftklässler
- Unterstützung von Zusatzveranstaltungen (Vorträge, Work Shops, ...)
- Unterstützung der Schülervertretung
- Unterstützung von Fachschaften

Unternehmerische Verantwortung für die KANTine

- Frau Reinhardt
 - Aufgaben: Speiseplanerstellung, Kalkulation
 - Angebot und Preise, Nachfrage



Unternehmerische Verantwortung für die KANTine

- Frau Massing
 - Umstellung Bestell- und Abrechnungswesen
 - Organisation des neuen Systems
- Frau Maier
 - Abläufe – Vorbereitungen, Essensausgabe in Schichten
 - Inspektionen

Jahresabrechnung

Betriebseinnahmen	Erlöse aus Mittagstisch		46.191,42 €	
	Sonstige Erlöse		1.323,67 €	
	Summe			47.515,09 €
Betriebsausgaben	Materialkosten		40.323,48 €	
	Personalkosten	12.627,99 €		
	./.. Zuschuss des Schulträgers	9.500,00 €	3.127,99 €	
	Sonstige Kosten		3.474,02 €	
	Summe			46.925,49 €
Betriebsergebnis				<u><u>589,60 €</u></u>

Unter sonstigen Kosten sind die Investitionskosten für die Umstellung des Bestell- und Abrechnungssystems in Höhe von 2.104,40 € und eine Schadensregulierung in Höhe von 872,22 € enthalten

Vereinsverwaltung

Anerkennung der Gemeinnützigkeit

[Homepage Förderverein](http://www.prokant.de) - www.prokant.de

Neu: Vorstandsbereich zur Ablage von Dokumenten

Beiträge und Photos sind willkommen

- Konzerte
- Sommerfest
- Unterstützte Projekte

News

MITGLIEDERVERSAMMLUNG 2011

Die Mitgliederversammlung 2011 findet am 21. Februar um 19:30 im Raum E.01 statt. → [weiterlesen](#)

PC SCHREIBKURS 2010

126 Fünftklässler nahmen in diesem Herbst am PC Schreibkurs teil → [weiterlesen](#)

ELEKTRONISCHES BEZAHLSYSTEM FÜR DIE KANTINE

Das Bezahlssystem für die KANTine wurde erfolgreich auf elektronische Abrechnung umgestellt. → [weiterlesen](#)

NACHRICHTENÜBERSICHT

Termine

Samstag, 19. Februar ▾

Montag, 21. Februar

19:30 [Generalversammlung](#)

Termine werden angezeigt bis 30.4..

[Weitere Termine suchen](#)

 Google Kalender



2. Geschäftsberichte

Schatzmeister

Kassenbericht für das Vereinsjahr 2010

Zeitraum: 01.01.2020-31.12.2010

Vereinskonto	Jahresbeginn	10.426,73 €	
	Jahresende	18.115,59 €	
	Umsatz		7.688,86 €
Summe			7.688,86 €
Ideeller Tätigkeitsbereich			
	Überschuss(+) / Fehlbetrag(-)		9.392,79 €
sonstige "wirtschaftliche" Tätigkeit			
1.	Herausgabe der Schulzeitung		
	Überschuss(+) / Fehlbetrag(-)		-774,88 €
2.	Kopiergerät für die Schüler		
	Überschuss(+) / Fehlbetrag(-)		12,80 €
Verrechnungskonten			
	Umsätze		-941,85 €
Ergebnis			7.688,86 €

Förderverein Kant-Gymnasium Weil am Rhein e.V.

Übersicht

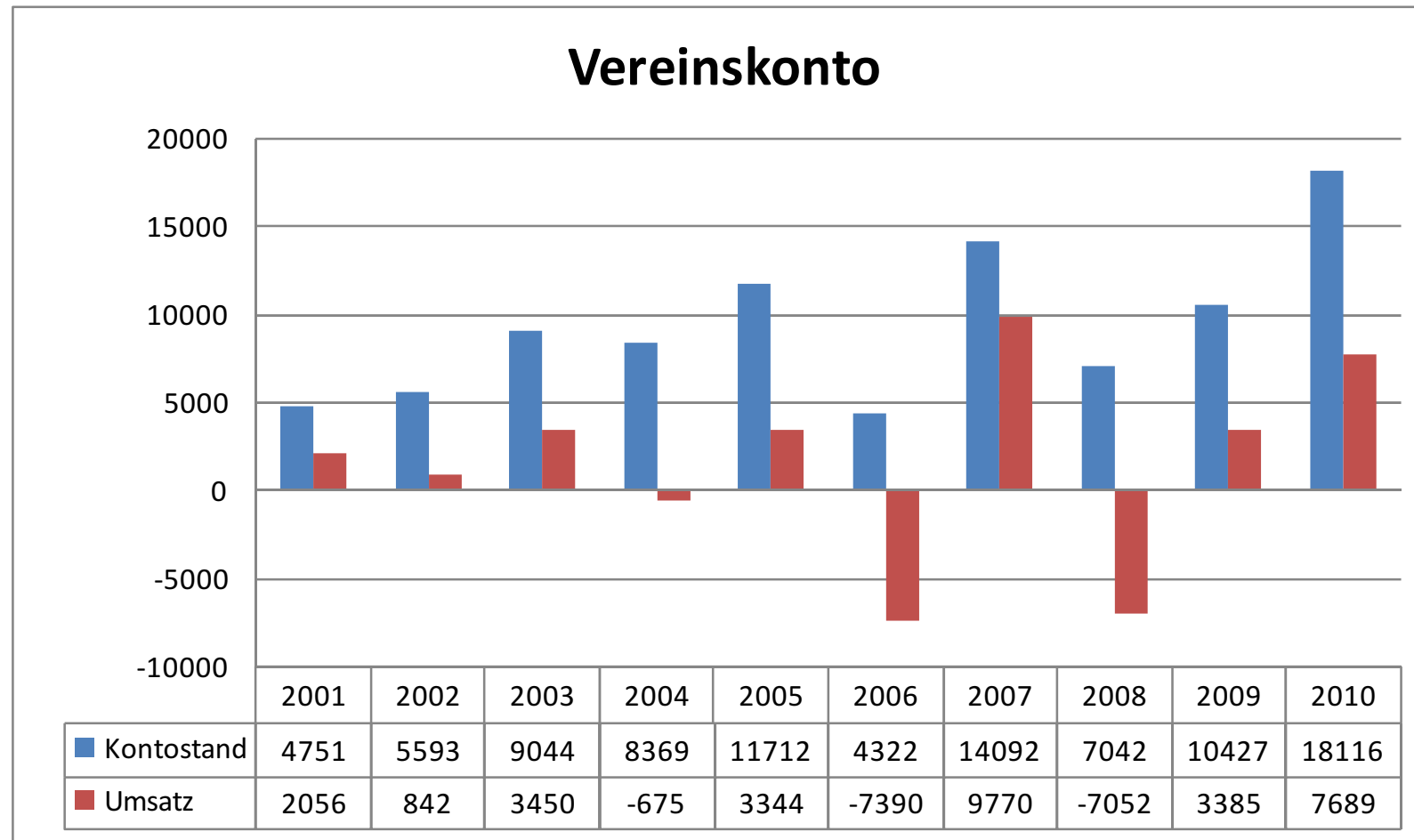
Vereinskonto

Jahresbeginn 10.426,73 €

Jahresende 18.115,59 €

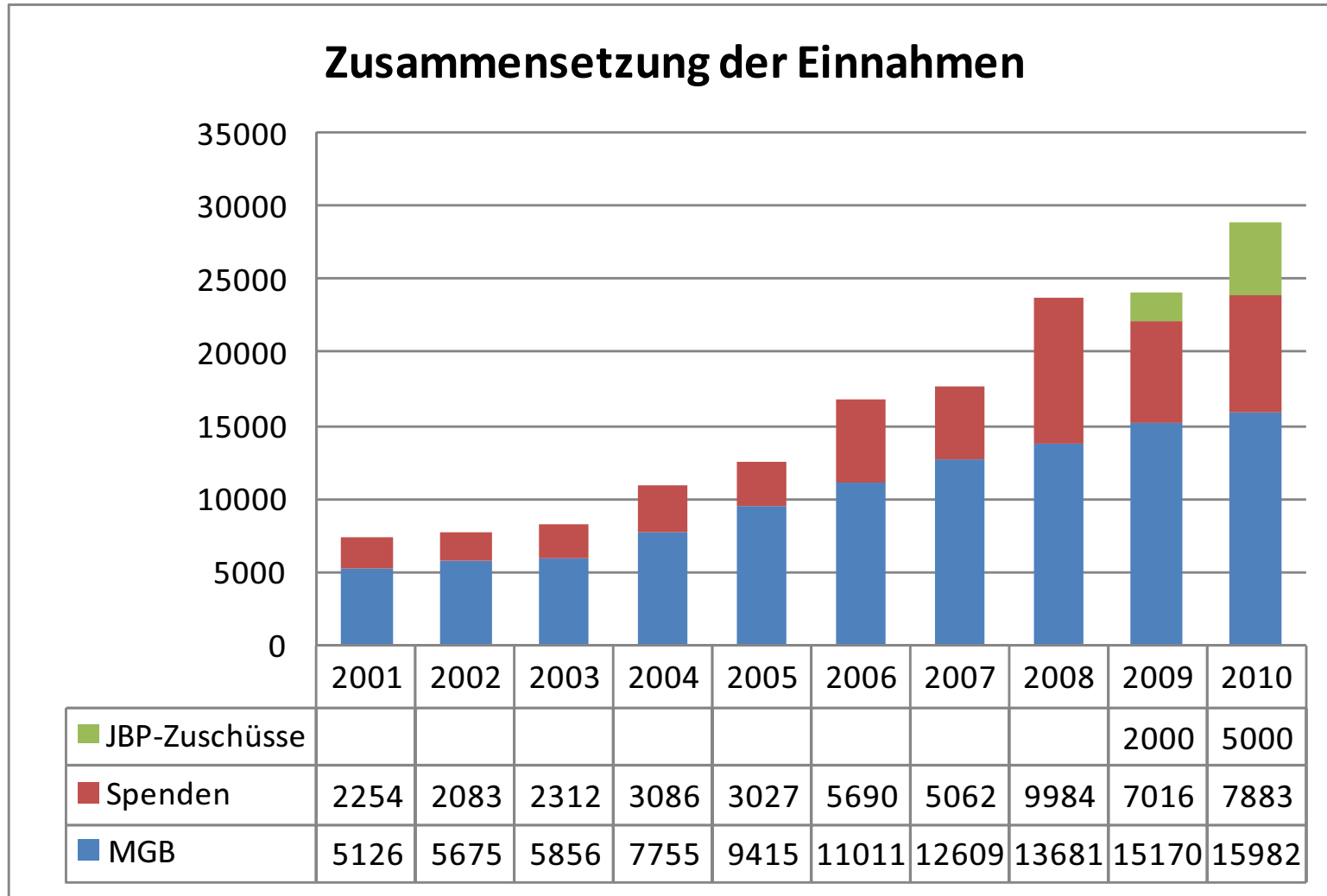
Umsatz

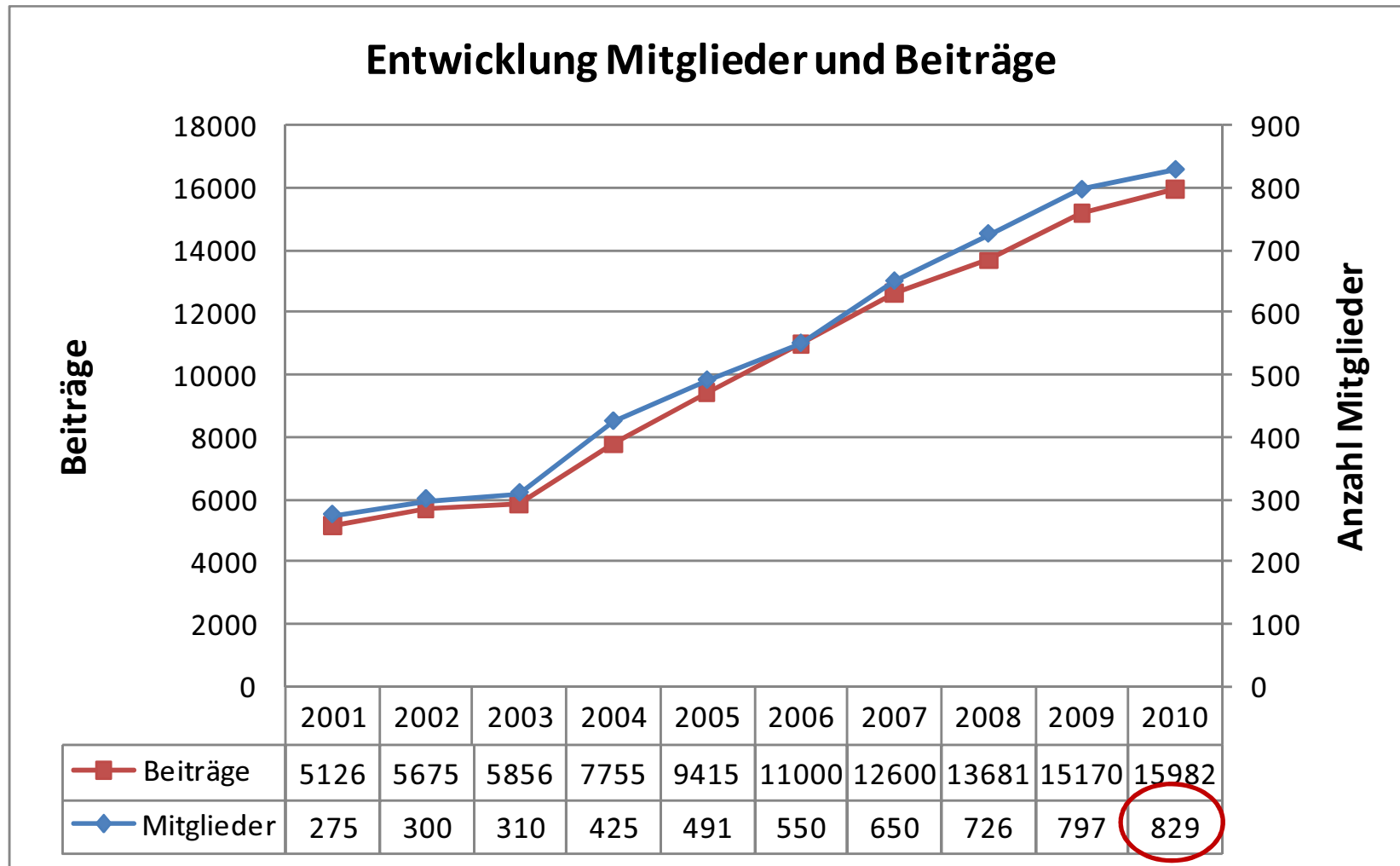
7.688,86 €



Ideeller Tätigkeitsbereich

Einnahmen	Beiträge	15.982,00 €	
	Spenden	7.883,42 €	
	Zuschüsse	5.000,00 €	
	Summe		28.865,42 €
Ausgaben	Jugendbegl.-Programm	6.975,76 €	
	sonst. Fördermaßnahme	11.134,20 €	
	Verwaltung	1.362,67 €	
	Summe		19.472,63 €
Überschuss(+) / Fehlbetrag(-)			9.392,79 €





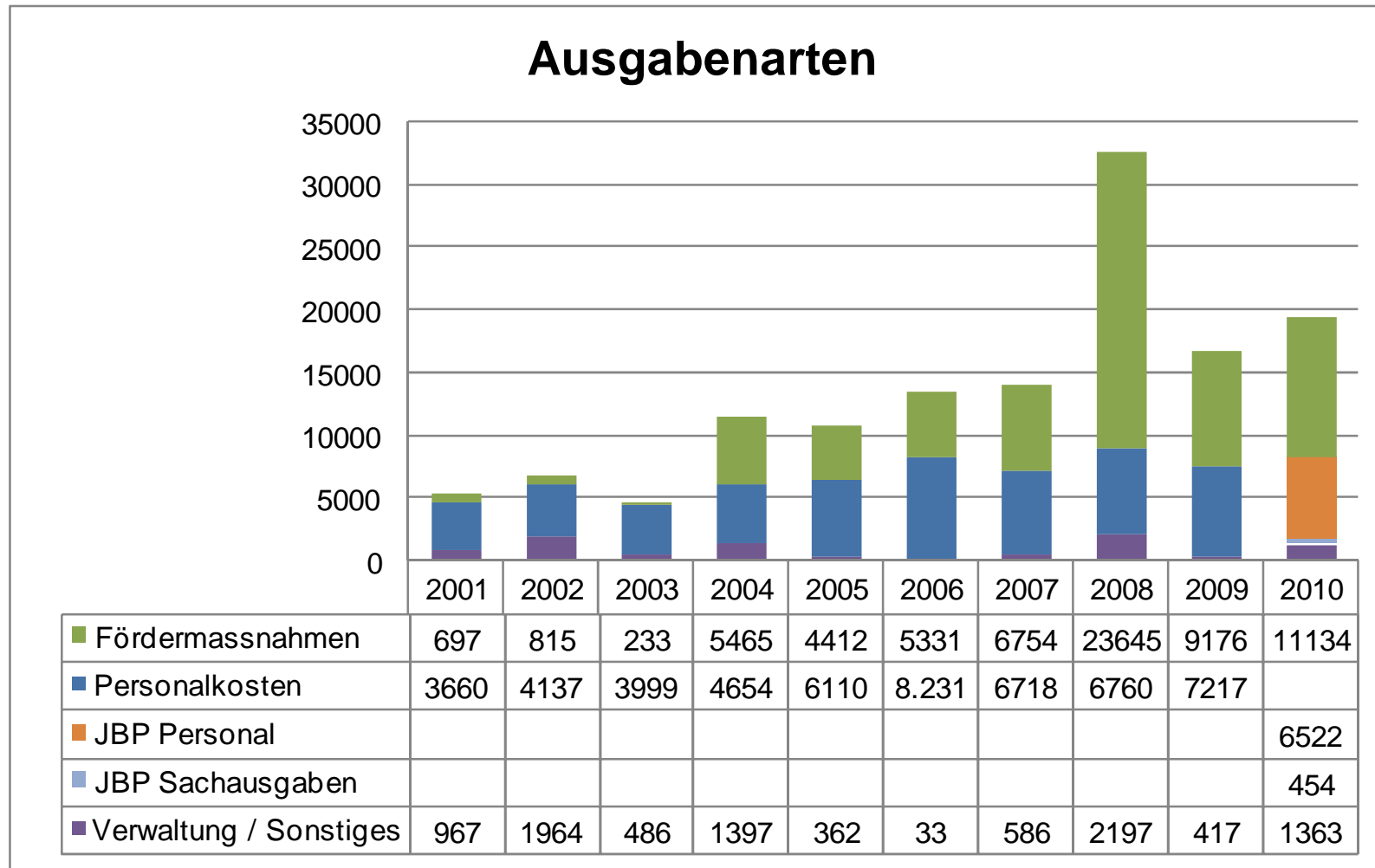
Spenden

Gewinn Schulfest	3.588 €
Weihnachtskonzert 2009	1.665 €
Sparkasse Markgräflerland	900 €
Volksbank Dreiländereck	600 €
Elternbeirat	350 €
Hoffmann-LaRoche	300 €
Sommerkonzert 2010	228 €
Abiturjahrgang 79	212 €
Projekt Nageldesign	29 €
Diverse	11 €

7.883 €

Ideeller Tätigkeitsbereich

Einnahmen	Beiträge	15.982,00 €	
	Spenden	7.883,42 €	
	Zuschüsse	5.000,00 €	
	Summe		28.865,42 €
Ausgaben	Jugendbegl.-Programm	6.975,76 €	
	sonst. Fördermaßnahme	11.134,20 €	
	Verwaltung	1.362,67 €	
	Summe		19.472,63 €
Überschuss(+) / Fehlbetrag(-)			9.392,79 €



Fördermassnahmen

PC Schreibkurs 2009	4.830 €
PC Schreibkurs 2010	3.690 €
Kostenzuschuss SMV	1.035 €
Judomatten	900 €
Buchgutschein Mathewettbewerb e	416 €
Fachschaft Chemie	70 €
Diverses	181 €
Beitrag Phaenovum	150 €
Frau Muet, Frankreichtausch	108 €
Frau Kraft, Chemie	84 €
Material f. Projekttag	50 €
Lehrerfortbildung	30 €
Kant T-Shirts Weitere Verkäufe	- 410 €
	<hr/>
	11.134 €

Förderverein Kant-Gymnasium Weil am Rhein e.V.

Ideeller Bereich

Fördermassnahmen

PC Schreibkurs 2009	4.830 €
PC Schreibkurs 2010	3.690 €
Kostenzuschuss SMV	1.035 €
Judomatten	900 €
Buchgutschein Mathewettbewerb e	416 €
Fachschaft Chemie	70 €
Diverses	181 €
Beitrag Phaenovum	150 €
Frau Muet, Frankreichaustausch	108 €
Frau Kraft, Chemie	84 €
Material f. Projektstage	50 €
Lehrerfortbildung	30 €
Kant T-Shirts Weitere Verkäufe	- 410 €
	<hr/>
	11.134 €

Spenden

Gewinn Schulfest	3.588 €
Weihnachtskonzert 2009	1.665 €
Sparkasse Markgräflerland	900 €
Volksbank Dreiländereck	600 €
Elternbeirat	350 €
Hoffmann-LaRoche	300 €
Sommerkonzert 2010	228 €
Abiturjahrgang 79	212 €
Projekt Nageldesign	29 €
Diverse	11 €
	<hr/>
	7.883 €

Ideeller Tätigkeitsbereich

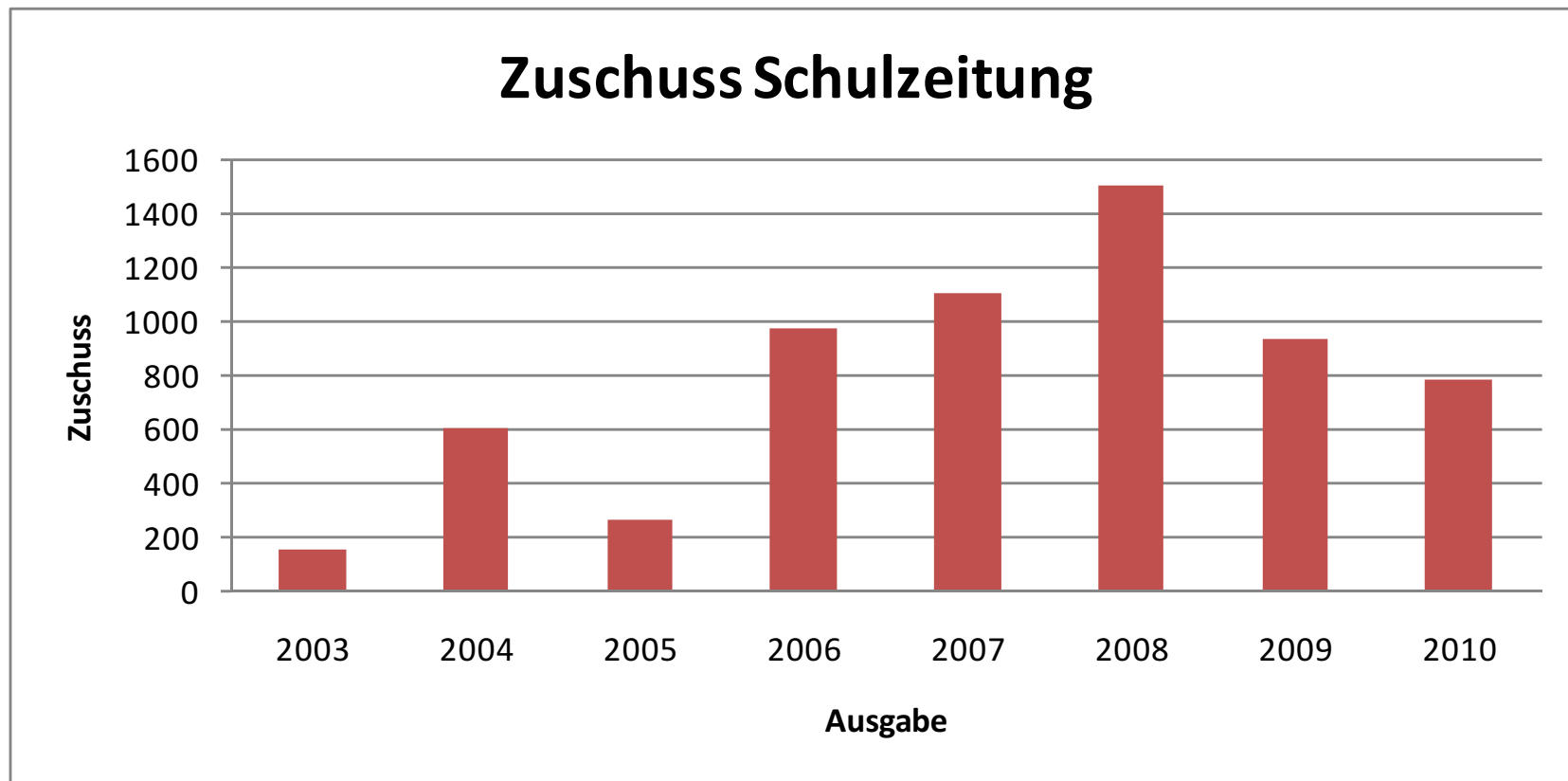
Einnahmen	Beiträge	15.982,00 €	
	Spenden	7.883,42 €	
	Zuschüsse	5.000,00 €	
	Summe		28.865,42 €
Ausgaben	Jugendbegl.-Programm	6.975,76 €	
	sonst. Fördermaßnahme	11.134,20 €	
	Verwaltung	1.362,67 €	
	Summe		19.472,63 €
Überschuss(+) / Fehlbetrag(-)			9.392,79 €

Verwaltungsausgaben 2010

Lohnkosten I. Zähringer	425,37 €
DTA Software	93,90 €
TAN Generator Kantinenkonto	9,90 €
Briefmarken, Umschläge	83,00 €
Blumenstrauss	15,00 €
LV SFV Beitrag	40,00 €
LV SFV Haftpflichtversicherung	371,50 €
Homepage Erstellung 2009	300,00 €
Serverprovider Homepage	24,00 €
	<hr/>
	1.362,67 €

sonstige "wirtschaftliche" Tätigkeit

1.	Herausgabe der Schulzeitung			
	Einnahmen	Verkauf	387,00 €	
		Inserate	3.637,50 €	
		Summe		4.024,50 €
	Ausgaben			4.799,38 €
	Überschuss(+) / Fehlbetrag(-)			-774,88 €
2.	Kopiergerät für die Schüler			
	Einnahmen		313,07 €	
	Ausgaben		300,27 €	
	Überschuss(+) / Fehlbetrag(-)			12,80 €



sonstige "wirtschaftliche" Tätigkeit

1.	Herausgabe der Schulzeitung			
	Einnahmen	Verkauf	387,00 €	
		Inserate	3.637,50 €	
		Summe		4.024,50 €
	Ausgaben			4.799,38 €
	Überschuss(+) / Fehlbetrag(-)			-774,88 €
2.	Kopiergerät für die Schüler			
	Einnahmen		313,07 €	
	Ausgaben		300,27 €	
	Überschuss(+) / Fehlbetrag(-)			12,80 €

Verrechnungskonten

1.	Verbindlichkeiten gegenüber dem Kantinenkonto		
	Saldovortrag	-922,31 €	
	Saldo 31.12.2010	-2.547,30 €	
	Umsatz		-1.624,99 €
2.	Interimskonto I (fremdfinanziertes Gehaltskonto)		599,34 €
3.	Interimskonto II		
	Saldovortrag	-83,80 €	
	Saldo 31.12.2010	0,00 €	
	Umsatz		83,80 €
	Umsätze		-941,85 €

Zusammenfassung Geschäftsberichte

Herzlichen Dank

- allen Beteiligten für ihren Einsatz
- der Schulleitung für die enge Kooperation
- dem Schulträger für die unkomplizierte Unterstützung

Fragen ?



3. Entlastung des Vorstandes

Bericht der Kassenprüfer



xx. Vorstandswahlen

slide is hidden !



4. Vereinsjahr 2011

Kontinuität – Fortführen der laufenden Projekte

Budget 2011

Nr. Projekt	Gesamt- kosten	Einnahmen/ Erstattung	Vereins- budget 2011	LE
1.0 Jugendbegleiter-Programm				
Zwischensummen	16.800	11.000	5.800	0
2.0 Sonstige Fördermassnahmen				
Zwischensummen	51.500	58.547	-7.047	0
3.0 Vereinsverwaltung				
Zwischensumme	1.300		1.300	
Summe	69.600	69.547	-53	0

Kassenstand :	Übertrag 2010	18.116	
	Ausgaben	69.600	
	Einnahmen	69.547	
	Überschuss/Defizit	-53	0
	JES 2011	18.063	0

Förderverein Kant-Gymnasium Weil am Rhein e.V.

Nr.	Projekt	Gesamtkosten	Einnahmen/ Erstattung	Vereinsbudget 2011
1.0	Jugendbegleiter-Programm			
1.1	Planung, Koordination, Verwaltung	2.600		2.600
1.2	Hausaufgaben- und Lernhilfen, Schülerbücherei	5.700	4.000	1.700
1.3	Hausaufgabenbetreuung	2.000	1.000	1.000
1.4	Schreibmaschinenkurs 2010	3.500	1.000	2.500
1.5	Sammelposten JBP (Fr. Reinhardt)	3.000		3.000
1.6	Reserve			0
1.7	Reserve			0
	Erstattung JBG-Programm		5.000	-5.000
	Zwischensummen	16.800	11.000	5.800

Förderverein Kant-Gymnasium Weil am Rhein e.V.

Nr.	Projekt	Gesamtkosten	Einnahmen/ Erstattung	Vereinsbudget 2011
2.0	Sonstige Fördermassnahmen			
2.1	Mathematikwettbewerb	400		400
2.2	Schulzeitung	4.000	3.000	1.000
2.3	Cafeteria	0	2547,3	-2.547
2.4	Kopierer	100		100
2.5	IT-Betreuung	35.000	35.000	0
2.6	Sammelposten sonstige Fördermassnahmen	8.000		8.000
2.7	Sammelposten Kleinmassnahmen (Fr. Reinhardt)	4.000		4.000
2.10	Mitgliedsbeiträge		15.000	-15.000
2.11	Spendeneinnahmen		3.000	-3.000
	Zwischensummen	51.500	58.547	-7.047

Förderverein Kant-Gymnasium Weil am Rhein e.V.

Nr. Projekt	Gesamt- kosten	Einnahmen/ Erstattung	Vereins- budget 2011
3.0 Vereinsverwaltung			
3.1 Geschäftsstelle - Personal	600		600
3.2 Geschäftsstelle - Sachkosten	300		300
3.3 Beiträge, Versicherungen	400		400
Zwischensumme	1.300		1.300
Summe	69.600	69.547	-53

Budget 2011

Nr. Projekt	Gesamtkosten	Einnahmen/ Erstattung	Vereins- budget 2011	LE
1.0 Jugendbegleiter-Programm				
Zwischensummen	16.800	11.000	5.800	0
2.0 Sonstige Fördermassnahmen				
Zwischensummen	51.500	58.547	-7.047	0
3.0 Vereinsverwaltung				
Zwischensumme	1.300		1.300	
Summe	69.600	69.547	-53	0

Kassenstand :	Übertrag 2010	18.116	
	Ausgaben	69.600	
	Einnahmen	69.547	
	Überschuss/Defizit	-53	0
	JES 2011	18.063	0



5. Anträge und Verschiedenes

Anträge und Verschiedenes

- Ermächtigung zur Fortsetzung unserer Arbeit
- Weitere Anträge ?
- Verschiedenes ?