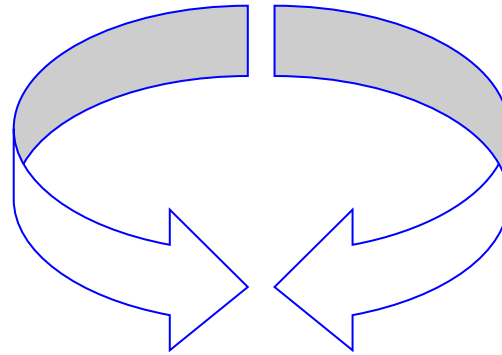


Förderverein Kant-Gymnasium



Mitgliederversammlung 2012

Tagesordnung

1. Begrüßung
2. Geschäftsbericht
3. Kassenbericht
4. Entlastung des Vorstandes
5. Vorstandswahlen
6. Ausblick 2012
7. Anträge und Verschiedenes



1. Begrüßung



2. Geschäftsbericht des Vorsitzenden

Erfüllung des satzungsgemäßen Auftrages

- Durch große und kleine Fördermaßnahmen den Bildungsauftrag der Schule unterstützen
- Zusammenarbeit in der Schule fördern

Schülerbücherei

- Besteht seit 1997
- Ist ein integraler Bestandteil des Lehrangebotes
- Betreuung durch Christiane und Ingrid Zähringer

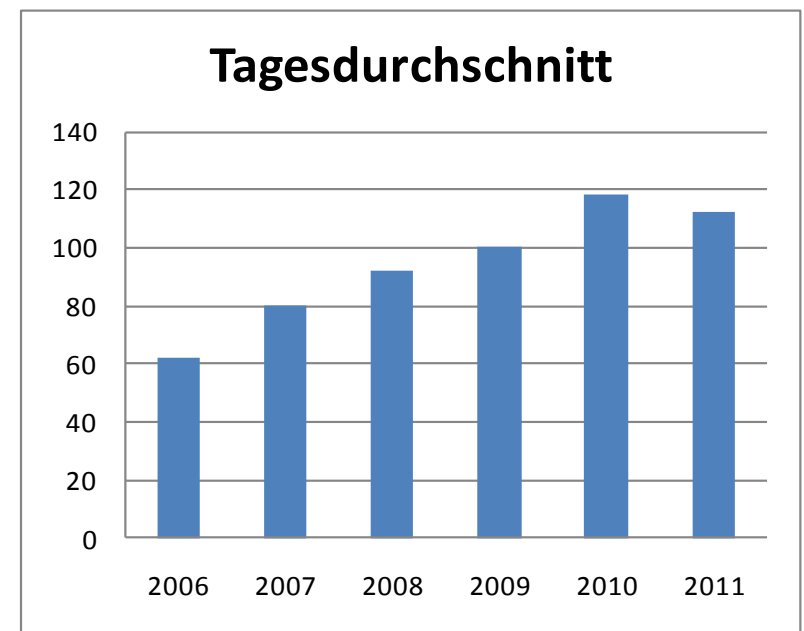
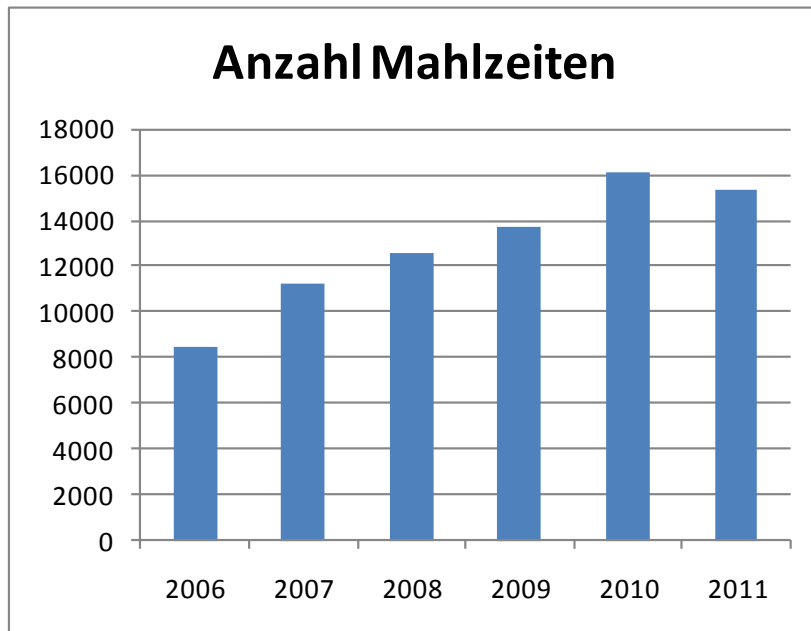
- Arbeitsraum für Schüler
- Ausleihe – ca. 20 000 Medien stehen zur Verfügung
- Hilfe bei Recherchen
- Kopierer

Hausaufgabenbetreuung

- Für Schüler der Unterstufe
- Besteht seit 8 Jahren
- Offen und kostenlos über die Mittagszeit
- Betreuung durch Frau Mück und Frau Lauber

Cafeteria KANTine

- Kooperation von Schule, Schulträger und Förderverein
- Sehr gute Teamarbeit
- 2011: 15'300 Mahlzeiten, Tagesdurchschnitt ca. 115



Gewinn- und Verlustrechnung

Betriebseinnahmen

Erlöse aus Mittagstisch		44.314,00 €	
Sonstige Erlöse		1.060,60 €	
Summe			45.374,60 €

Betriebsausgaben

Materialkosten		40.932,19 €	
Personalkosten	12.462,54 €		
./.. Zuschuss des Schulträgers	9.500,00 €	2.962,54 €	
Sonstige Kosten		1.852,67 €	
Summe			45.747,40 €

Betriebsergebnis vor Abschreibung

			-372,80 €
Abschreibung von verbindlichkeiten			1.100,00 €
Betriebsergebnis			727,20 €

Jugendbegleiterprogramm

- Soll die Ganztagesbetreuung sicherstellen
- Landeszuschuss und Teilfinanzierung durch Verein
- Verein als
 - Koordinationspartner bei Planung
 - Mittelverwalter
 - Anbieter

Schulzeitung und Homepage – www.prokant.de

Förderverein Kant-Gymnasium Weil am Rhein e.V. Aktuelles Projekte Über uns Kontakt



Beiträge und Photos sind willkommen

Konzerte

Sommerfest

Unterstützte Projekte

News

MITGLIEDERVERSAMMLUNG
Alle Mitglieder sind
eingeladen

NAL

...erlesen

...ngliederversammlung
...ne werden angezeigt bis 15.4..
[weitere Termine suchen](#)

Google Kalender

[Willkommen beim Förderverein des Kant-Gymnasiums in Weil am Rhein](#)

Weitere Aktivitäten

- PC-Schreibkurs für Fünftklässler
- IT-Betreuung
- Kooperation mit dem Oberrheingymnasium
- Geschäftsstelle

Zusammenfassung

- Teamarbeit und Kooperation sind der Schlüssel zum Erfolg
- Ohne ehrenamtliche Arbeit geht es nicht
- Gute Ergebnisse motivieren zu weiterem Engagement
- Der Vorstand bedankt sich bei allen Beteiligten für die hervorragende Zusammenarbeit recht herzlich



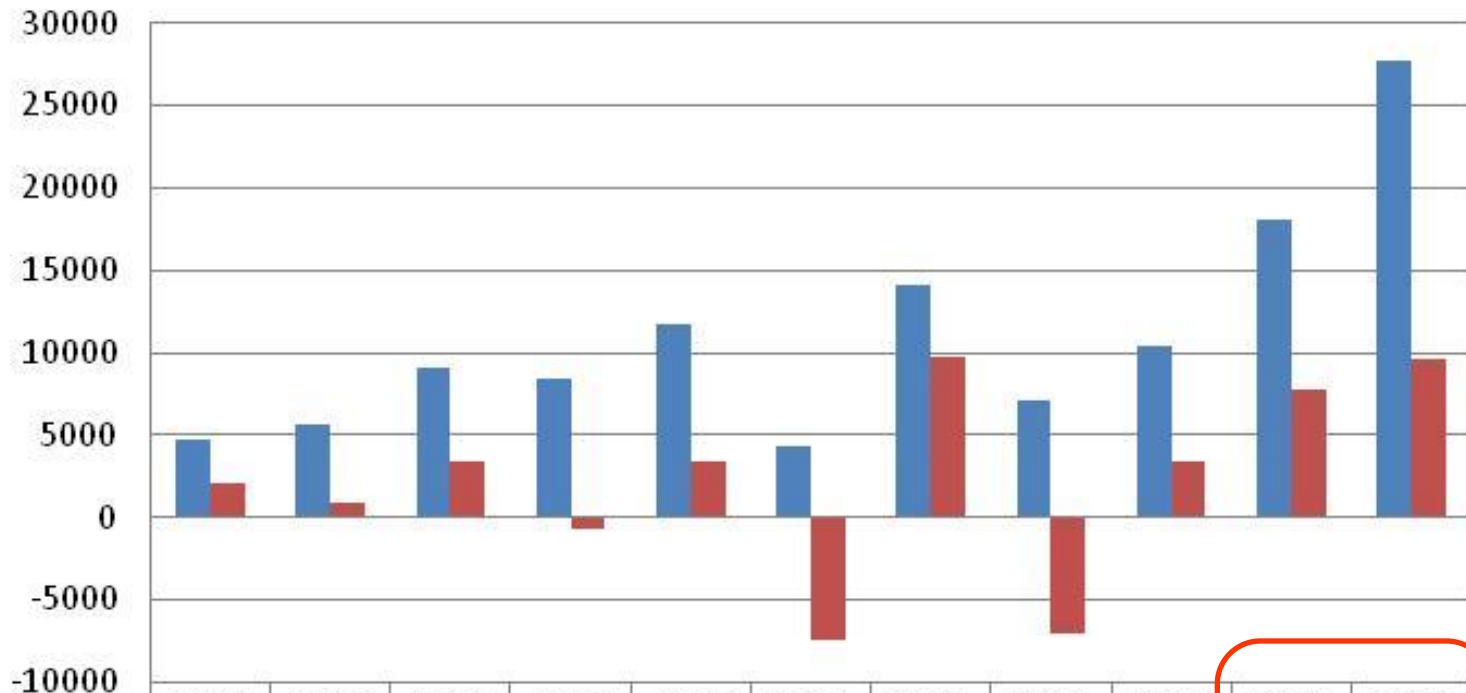
3. Bericht des Schatzmeisters

Kassenbericht für das Vereinsjahr 2011

Zeitraum: 01.01.2011-31.12.2011

Vereinskonto	Jahresbeginn	18.115,59 €	
	Jahresende	27.760,48 €	
	Umsatz		9.644,89 €
Summe			9.644,89 €
Ideeller Tätigkeitsbereich			
	Überschuss(+)/Fehlbetrag(-)		7.814,93 €
sonstige "wirtschaftliche" Tätigkeit			
1.	Herausgabe der Schulzeitung		
	Überschuss(+)/Fehlbetrag(-)		-1.052,16 €
2.	Kopiergerät für die Schüler		
	Überschuss(+)/Fehlbetrag(-)		-125,76 €
3.	Cafeteria		
	Überschuss(+)/Fehlbetrag(-)		0,00 €
4.	Zinsen		
			65,98 €
Verrechnungskonten			2.941,87 €
Ergebnis			9.644,86 €

Vereinskonto



	2001	2002	2003	2004	2005	2006	2007	2008	2009	2010	2011
■ Kontostand	4751	5593	9044	8369	11712	4322	14092	7042	10427	18116	27760
■ Umsatz	2056	842	3450	-675	3344	-7390	9770	-7052	3385	7689	9644

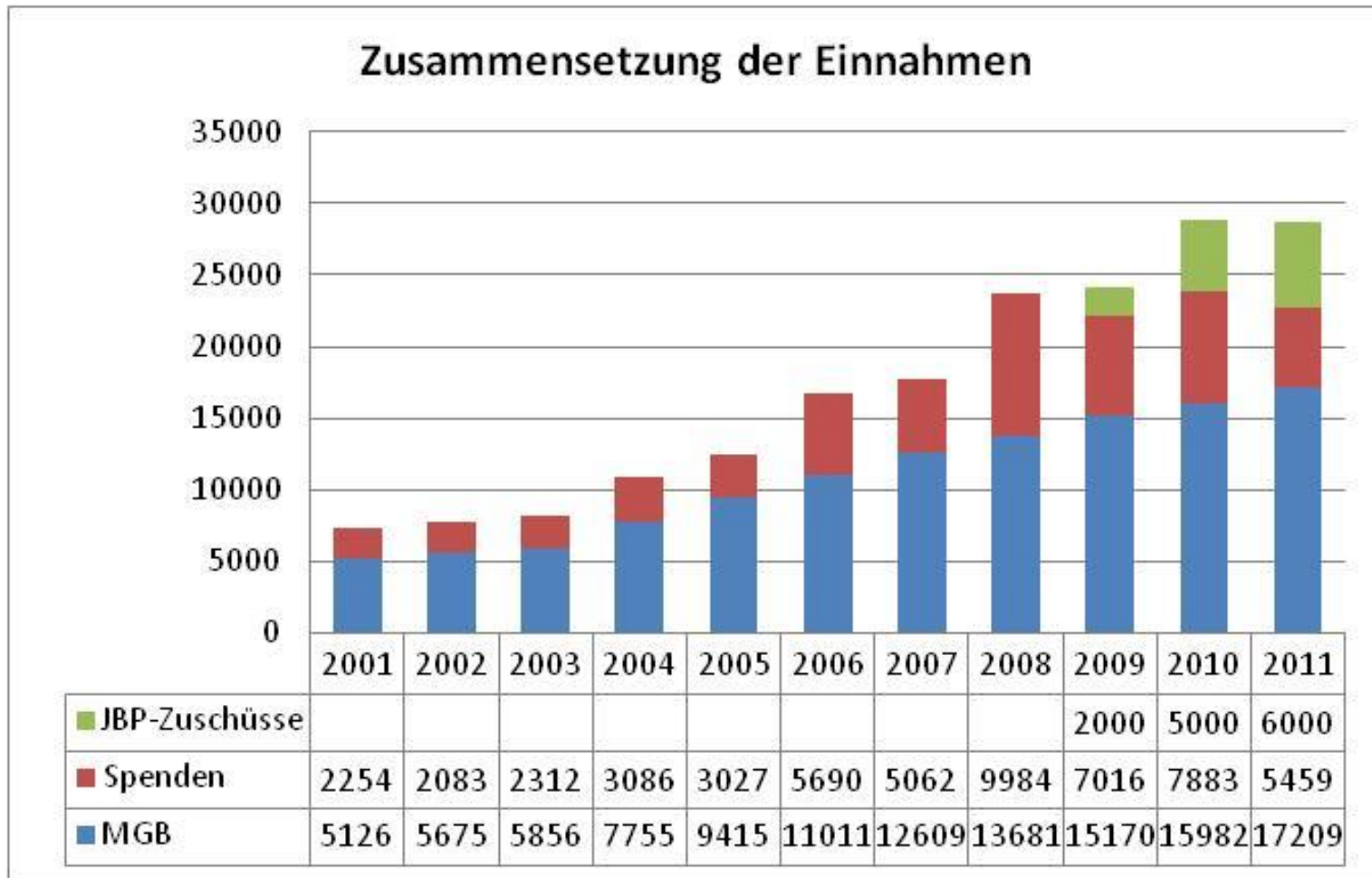
Ideeller Bereich

Ideeller Tätigkeitsbereich

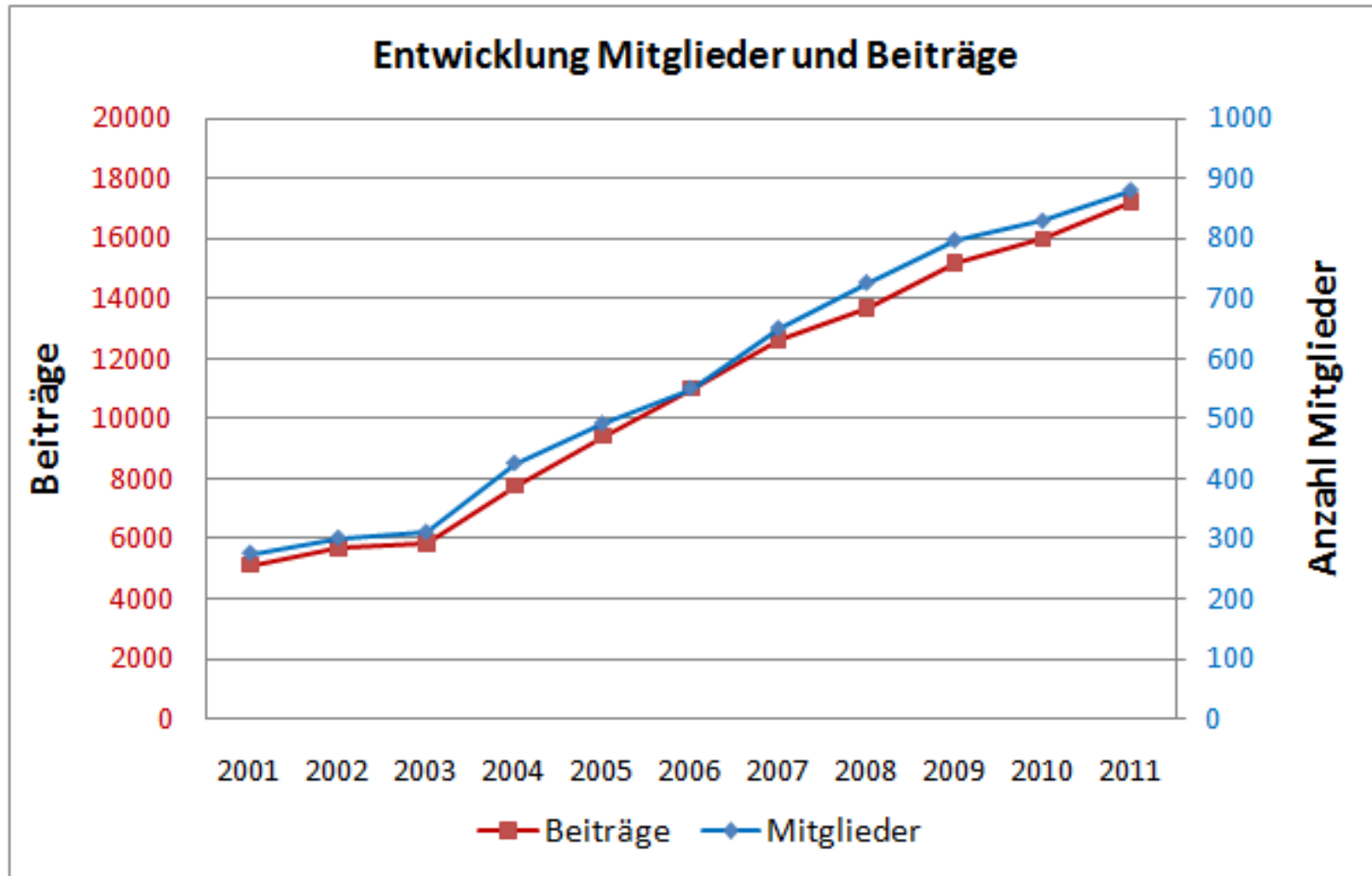


Einnahmen	Beiträge	17.208,50 €	
	Spenden	5.458,97 €	
	Zuschüsse	6.000,00 €	
	Summe		28.667,47 €
Ausgaben	Jugendbegl.-Programm	9.433,50 €	
	sonst. Fördermaßnahmen	9.868,15 €	
	Verwaltung	1.550,89 €	
	Summe		20.852,54 €
Überschuss(+) / Fehlbetrag(-)			7.814,93 €

Ideeller Bereich




Ideeller Bereich

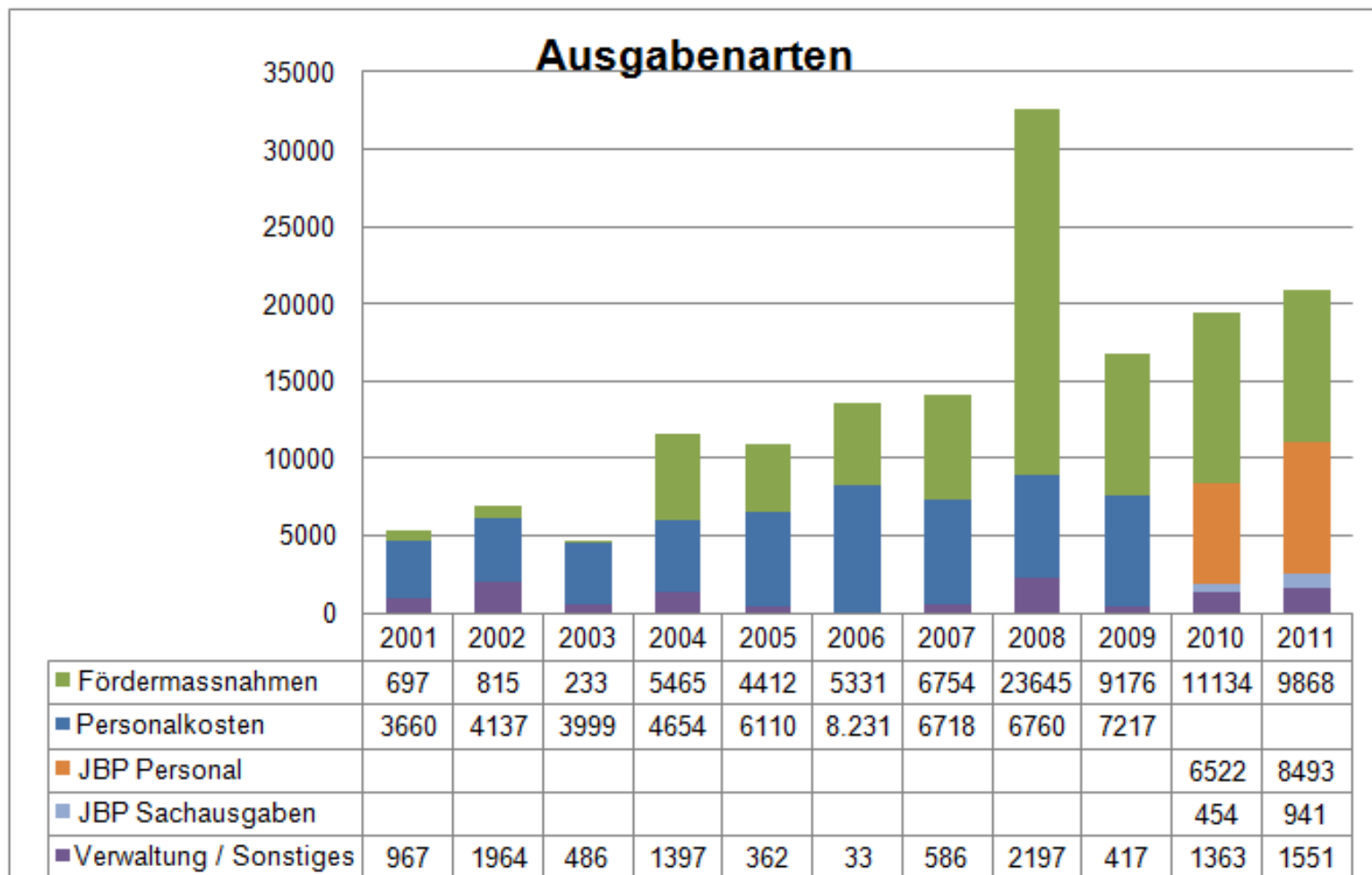


Ideeller Bereich

Ideeller Tätigkeitsbereich

Einnahmen	Beiträge	17.208,50 €	
	Spenden	5.458,97 €	
	Zuschüsse	6.000,00 €	
	Summe		28.667,47 €
Ausgaben	Jugendbegl.-Programm	9.433,50 €	
	sonst. Fördermaßnahmen	9.868,15 €	
	Verwaltung	1.550,89 €	
	Summe		20.852,54 €
Überschuss(+) / Fehlbetrag(-)			7.814,93 €

Ideeller Bereich



Fördermassnahmen

PC Schreibkurs 2011	5.370 €
AK Rauschmittel, Fortbildung	1.000 €
Kostenzuschuss SMV(Projekt-WE)	722 €
Projektarbeit PocketKANT (Druck)	674 €
Fachschaft Chemie	430 €
Verpflegung Schnuppertag	350 €
 Robotik AG	340 €
Exkursion Körperwelten	255 €
Sexualpädagogische Beratung	237 €
Buchgutscheine	208 €
Exkursionen (Stuttgart, Struthof, Geografie)	470 €
Projektkosten Fr. Behrens	100 €
Seminarkurs Bioethik	60 €
Diverse	222 €
	<hr/>
	10.438 €

Robotik AG bedankt sich für die Unterstützung



Ideeller Bereich

Fördermassnahmen

PC Schreibkurs 2011	5.370 €
AK Rauschmittel, Fortbildung	1.000 €
Kostenzuschuss SMV(Projekt-WE)	722 €
Projektarbeit PocketKANT (Druck)	674 €
Fachschaft Chemie	430 €
Verpflegung Schnuppertag	350 €
Robotik AG	340 €
Exkursion Körperwelten	255 €
Sexualpädagogische Beratung	237 €
Buchgutscheine	208 €
Exkursionen (Stuttgart, Struthof, Geografie)	470 €
Projektkosten Fr. Behrens	100 €
Seminarkurs Bioethik	60 €
Diverse	222 €
	<hr/>
	10.438 €

Spenden

PC-Schreibkurs 2010	570 €
Gewinn Schulfest	3.686 €
Privatspende	200 €
Verkauf PocketKANT	461 €
Hoffmann-LaRoche	300 €
Weihnachtskonzert 2010	55 €
Sommerkonzert 2011	88 €
Projekt Dessert	120 €
Projekt Bon Appetit	77 €
Projekt ProvoKANT	50 €
Diverses	18 €
	<hr/>
	5.055 €

Ideeller Bereich

Verwaltungsausgaben 2011

Lohnkosten I. Zähringer	765 €
Teamleiter Sommerfest	78 €
Versand ProKANT	245 €
Briefmarken Mahnbriefe	50 €
LV SFV Beitrag	40 €
LV SFV Haftpflichtversicherung	511 €
Serverprovider Homepage	- €
	<hr/>
	1.689,00 €

Wirtschaftlicher Bereich

1. Herausgabe der Schulzeitung		
Einnahmen Inerate	3.991,50 €	
Ausgaben	5.043,66 €	
Überschuss(+) / Fehlbetrag(-)		-1.052,16 €
2. Kopiergerät für die Schüler		
Einnahmen	70,06 €	
Ausgaben	195,82 €	
Überschuss(+) / Fehlbetrag(-)		-125,76 €

Wirtschaftlicher Bereich



Zusammenfassung und Ausblick

- Stabile finanzielle Basis
- Landeszuschüsse für Jugendbegleiterprogramm und Hausaufgabenbetreuung gesichert
- Reserven für größere Einzelprojekte oder Rückgang an Fördermitteln

Budget 2012

- MG-Wechsel zu Förderverein OGW
- MG-Stand langfristig bei knapp 800
- Überschuss geringer als 2011

Budget 2012

Nr.	Projekt	Gesamtkosten	Einnahmen/Erstattung	Be-/Entlastung 2012
1.0	Jugendbegleiter-Programm			
	Zwischensummen	17.300 €	9.600 €	7.700 €
2.0	Sonstige Fördermassnahmen			
	Zwischensummen	53.600 €	64.800 €	-11.200 €
3.0	Vereinsverwaltung			
	Zwischensumme	1.700 €		1.700 €
	Summe	72.600 €	74.400 €	1.800 €

Kassenstand :	Übertrag 2011	27.760 €
	Ausgaben	72.600 €
	Einnahmen	74.400 €
	Überschuss/Defizit	1.800 €
	JES 2012	29.560 €

**Herzlichen Dank allen Beteiligten
für ihren Einsatz**

Fragen ?



4. Entlastung des Vorstandes

Bericht der Kassenprüfer



5. Vorstandswahlen

Wahl der Kassenprüfer



6. Ausblick 2012

- Kontinuität
- Ausbau des Jugendbegleiterprogramms
 - Einbeziehung der SMV
 - Kooperation mit Vereinen
- Aufbau Zusammenarbeit mit Ehemaligen
 - Informationen aus Studien- und Berufswelt
 - Hilfe bei der Berufswahl
 - Vermittlung von Praktikas



7. Anträge und Verschiedenes

Anträge und Verschiedenes

- Anträge
- Verschiedenes